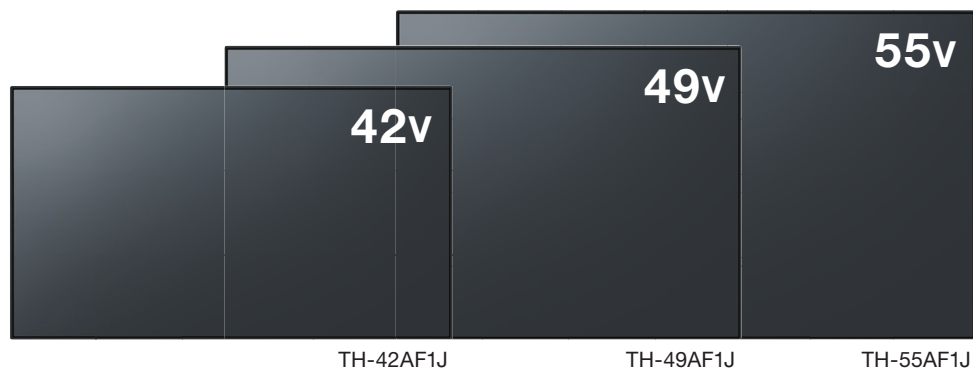


フルハイビジョン液晶ディスプレイ
AF1 Series



仕様	TH-55AF1J	TH-49AF1J	TH-42AF1J
ディスプレイパネル	TH-55AF1J	TH-49AF1J	TH-42AF1J
画面サイズ	55V型 (1387 mm)	49V型 (1232 mm)	42V型 (1064 mm)
液晶パネル	IPS/エッジ LED		
アスペクト比	16:9		
画面有効寸法 (W×H)	1209×680 mm	1073×604 mm	927×521 mm
解像度 (H×V)	1920×1080 画素		
輝度	500 cd/m ²		
コントラスト	1300:1		
ダイナミックコントラスト	50000:1		
応答速度	8 ms (G to G)		
視野角 (上下/左右)	178°/178° (CR≥10)		
OpenPort PLATFORM™			
OS	Android 4.4.3		
CPU	Cortex-A9, 1.0 GHz (クアッド)		
グラフィックス	Vivante GC2000		
メモリー	1 GB		
ストレージ	8 GB*1		
OpenPort PLATFORM™ 端子			
USB	USB コネクタ (TYPE A) ×3, USB 2.0		
Micro-USB	Micro USB×1, Micro-B, USB 2.0		
microSDカードスロット	microSD/SDHCカードスロット×1		
無線LAN	IEEE 802.11a/b/g/n		
LAN	RJ45 ×1 (ネットワーク接続用)、10BASE-T/100BASE-TX/1000BASE-T, PjLink™ 対応		
入出力端子			
ビデオ入力	BNC×1 (コンポーネントビデオ/RGB入力端子 Y/Gと共用)		
コンポーネントビデオ/RGB入力	BNC×1セット		
HDMI入力	HDMI Type A コネクタ×2 (VIERA LINK非対応)		
DVI-D入力	DVI-D 24ピン×1, DVI Revision 1.0 準拠, HDCP 1.1 対応		
DVI-D出力	DVI-D 24ピン×1, DVI Revision 1.0 準拠, HDCP 1.1 対応		
パソコン入力	ミニD-sub 15ピン×1 (DDC2B対応)		
音声入力1	ステレオミニジャック (M3) ×1 (DVI-D入力/パソコン入力と共用)		
音声入力2	ステレオミニジャック (M3) ×1 (コンポーネントビデオ/RGB入力/ビデオ入力と共用)		
音声出力	ステレオミニジャック (M3) ×1		
USB	USB コネクタ (TYPE A) ×1, DC 5V/1 A (USB 3.0に非対応)		
制御端子			
シリアル入力/出力	D-sub 9ピン×1 / ×1, RS-232C 準拠		
IR入力/出力	ステレオミニジャック (M3) ×1 / ×1		
スピーカー			
内蔵スピーカー	20 W [10W + 10W]		
電源			
使用電源	AC 100 V 50/60 Hz		
消費電力	190 W	175 W	155 W
動作時平均消費電力*2	145 W	130 W	110 W
本体電源「切」時	約0.3 W		
スタンバイ時	約0.5 W (OpenPort PLATFORM™スタンバイOFF時)、約20W (OpenPort PLATFORM™スタンバイON時)		
外形			
外形寸法 (幅×高さ×奥行き)	1229×699×72 mm	1093×623×72 mm	947×541×72 mm
外形寸法 (幅×高さ×奥行き) (ハンドル部を除く)	1229×699×57 mm	1093×623×57 mm	947×541×57 mm
ベゼル幅	T/R/L/B: 6.3 mm		
質量	約25.0 kg	約19.3 kg	約15.6 kg
取付穴ピッチ	VESA規格準拠 400×400 mm		
設置条件*3			
設置方向	横/縦/回転左右45度まで (横/縦設置時いずれも)		
設置角度	前傾/後傾45度まで (横/縦設置時いずれも) ※回転は垂直設置時のみ。		
環境条件			
動作範囲	温度: 0~40 °C (海拔1400 mまで)、0~35 °C (海拔1400 m~2800 mまで) / 湿度: 20~80 % (結露のないこと)		

- オプション**
- 据置きスタンド TY-S143PE8
 - 予兆監視ソフトウェア ET-SWA100 シリーズ *4
 - 自動ディスプレイ調整アップグレードキット TY-VUK10*5
- *1 ストレージ全体の容量となります。OSが容量の一部を使用します。
 *2 IEC 62087 Ed.2の測定方法に基づく。
 *3 設置条件以外の設置を行う場合は、事前に販売店にお問い合わせください。
 *4 ライセンスの種類によって品番末尾の記号が異なります。
 *5 Ver. 1.2以降に対応しています。

パナソニック業務用ディスプレイホームページ
業務用ディスプレイまかせなサイトのご紹介

「業務用ディスプレイまかせなサイト」は最新ニュースや製品仕様書・取付工事説明書をご覧いただけるだけでなく、さまざまなシーンでご活用いただくためのシステムのご提案、各業種での納入例など、ビジネスをサポートする多彩な情報を満載したお役立ちサイト。ぜひご覧ください。

詳しくはパナソニックビジネスサイトで
panasonic.biz/prodisplays



YouTubeにパナソニック業務用ディスプレイ公式チャンネル「Panasonic ProDisplay」を開設して、商品の特長や使い方を動画でご紹介しています。ぜひご覧ください。

www.youtube.com/PanasonicProDisplay

安全に関するご注意

●ご使用の前に、取扱説明書をよくお読みの上、正しくお使いください。屋内用設置の機器は水、湿気、湯気、ほこり、油煙などの多い場所に設置しないでください。火災、故障、感電などの原因となることがあります。

●商品には保証書を添付しております。ご購入の際は、必ず保証書をお受け取りのうえ、保存ください。尚、店名、ご購入期日の記載のないものは無効となります。
 ・業務用ディスプレイの補修用性能部品の最低保有期間は製造打切後8年です。
 ・製造番号は安全確保上重要なものです。お買い上げの際には商品本体に製造番号が表示されているか、また、保証書記載の製造番号と一致しているかお確かめください。

壁掛けまたはスタンド設置は、工事専門業者にご依頼ください。

①こまめにスイッチを切りましょう。②適切な明るさと音量でご使用ください。
 【実際の製品にはご使用上の注意を表示しているものがあります。】

※オープン価格商品の価格は販売店にお問い合わせください。●ディスプレイのV型(55V型等)は有効画面の対角寸法を基準とした大きさの目安です。●画面の写真はハメコミ合成によるイメージです。【液晶ディスプレイご使用上のご注意】●静止画を継続的に表示した場合、残像が生じることがありますが、時間の経過とともに残像は消えます。●液晶パネルは非常に精密な技術で作られており、99.99%以上の有効画素がありますが、0.01%の画素欠けや常時点灯するものがありますのでご了承ください。●電磁波妨害による映像の乱れ、雑音などをさけて設置してください。【設置・その他についてのご注意】●VESA規格標準の壁掛け金具(TH-55AF1J/TH-49AF1J:VESA 400×400mm、TH-42AF1J:VESA 200×200mm)を必ずご使用ください。●ディスプレイはガラス製品ですので、衝撃や地震などによる転倒には十分ご注意ください。また運搬については横に倒した状態で移動はパネル内部の破損の原因となるので絶対に行わないでください。●電源ケーブル部はアース付き三芯プラグです。コンセントが二芯の場合はアース工事を必ず行ってください。またアース工事は専門業者に相談ください。●ディスプレイは各種の画面モード切り換え機能を備えています。ソフトの映像比率と異なるモードを選択されますと、オリジナルの映像とは見え方に差がでます。この点にご留意の上、画面モードをお選びください。●ディスプレイを営利目的、または公衆に視聴させることを目的として、レストラン、ホテル等において、画面分割機能や画面モード切り替え機能等を利用して、画面の分割表示や圧縮、引き伸ばし等を行いますと、著作権法上で保護されている著作権者の権利を侵害する恐れがありますので、ご注意ください。●映像、写真等を外部入力してディスプレイをご利用になる場合には、引用等の場合は、引用できる映像、写真等は、お客様自身が創作、撮影等している著作権等を有するもの、または権利者からの利用にあたっての許諾を得ているものに限ります。●他人の著作権を録音・録音する場合には、著作権者の許諾を得ることが必要です。●HDMI、HDMI ロゴ、および High-Definition Multimedia Interfaceは、米国およびその他の国におけるHDMI Licensing LLCの商標または、登録商標です。●microSDHCロゴはSD-3C、LLCの商標です。●AndroidはGoogle Inc.の商標です。●OpenPort PLATFORMはパナソニックの商標です。●このカタログに記載されている各種名称、会社名、商品名などは、各社の登録商標または商標です。

パナソニックグループは環境に配慮した製品づくりに取り組んでいます。詳しくはホームページで panasonic.net/sustainability/jp/

- 省エネ** 省エネを徹底的に追求した製品をお客様にお届けし、商品使用時のCO₂排出量削減を目指します。
- 省資源** 新しい資源の使用量を減らし、使用済みの製品などを回収した再生資源を使用した商品を作り、資源循環を推進します。
- 化学物質** パナソニック製品は、特定の環境負荷物質*の使用を規制するRoHS指令にグローバルで準拠しています。
 ※鉛・カドミウム・水銀・六価クロム特定臭素系難燃剤

情報セキュリティ **ISO27001** お客様の個人情報を取り扱う部門で国際標準規格であるISO27001を取得し、適切に情報管理を行う仕組みを構築しています。

■当社製品のお買物・取り扱い方法・その他ご不明な点は下記にご相談ください。

パナソニック株式会社
 システムお客様ご相談センター
 0120-878-410 受付:9時~17時30分 (土・日・祝日除く)
 ホームページからのお問い合わせは <https://sec.panasonic.biz/solution/info/>

ご相談窓口における個人情報の取り扱いについて
 パナソニック株式会社およびグループ関係会社は、お客様の個人情報をご相談対応や修理対応などに利用させていただき、ご相談内容は録音させていただきます。また、折り返し電話をさせていただくために発信番号を通知いたしております。なお、個人情報を適切に管理し、修理業務等を委託する場合や正当な理由がある場合を除き、第三者に開示・提供いたしません。個人情報に関するお問い合わせは、ご相談いただきました窓口にご連絡ください。

パナソニック株式会社
 AVCネットワークス社
 〒571-8503 大阪府門真市松葉町2-15

このカタログの内容についてのお問い合わせは、左記の販売店にご相談ください。または、システムお客様相談センターにおたずねください。

このカタログの記載内容は2016年2月現在のものです。
 [CT16-J01TH-AF1]

ISO 9001
 JQA-QMA14392

●製品の色は印刷物ですので実際の色と若干異なる場合があります。●製品の定格およびデザインは改善等のため予告なく変更する場合があります。●実際の製品には、ご使用上の注意を表示しているものがあります。●パナソニックホームページ panasonic.co.jp パナソニックの最新情報をインターネット上でご覧ください。

Panasonic
BUSINESS

AF1 シリーズ
フルハイビジョン液晶ディスプレイ
2016/2



新時代のニーズに応えるサイネージディスプレイ

OpenPort PLATFORM™
 フルハイビジョン液晶ディスプレイ
 55v型 TH-55AF1J
 49v型 TH-49AF1J
 42v型 TH-42AF1J

詳しくはパナソニックビジネスサイトで
panasonic.biz/prodisplays

本カタログ掲載商品の価格には、配送・設置調整費・工事費、使用済み商品の引き取り費等は含まれておりません。
 ●設置写真はイメージです。●画面はハメコミ合成です。



Android™ OS 採用の OpenPort PLATFORM™ 搭載。 高い信頼性でスムーズな運用をサポートする デジタルサイネージディスプレイ

- クアッドコア
1 GHz
CPU
- グラフィック
プロセッサ
- メモリ
1 GB
- ストレージ
8 GB*

CPU、GPU、メモリを1つのチップ (SoC: System on a Chip) に搭載

* ストレージ全体の容量となります。OSが容量の一部を使用します。

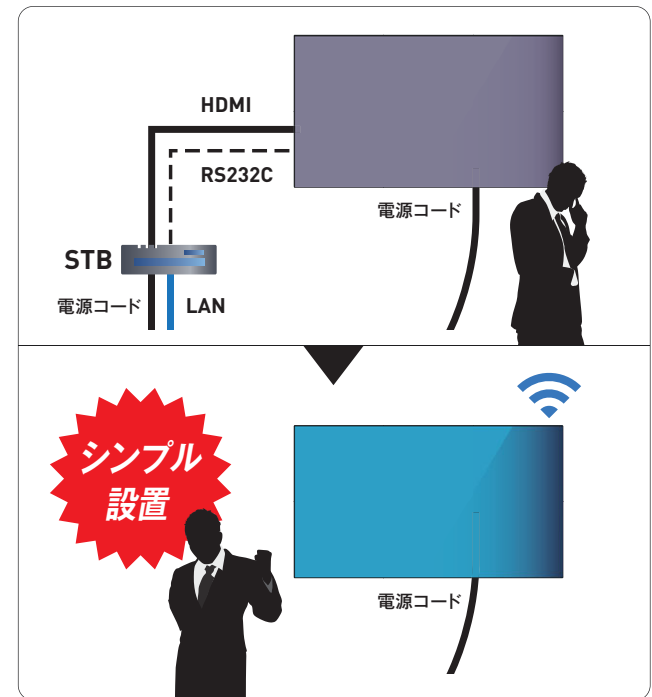


フルハイビジョン液晶ディスプレイ
AF1 Series
55v型 TH-55AF1J
49v型 TH-49AF1J
42v型 TH-42AF1J

シンプル設置&運用

外部機器やケーブルが不要

プレーヤー機能を内蔵しているためSTBやPCなどの外部機器や配線のためのケーブルが不要。無線LANにも対応し、設置の手間やコストを削減。スマートなサイネージ運用が実現できます。



パナソニック独自デザインのホーム画面

設定作業を簡単にする独自デザインのホーム画面を開発。ネットワークや言語の設定などがリモコン操作*で簡単に済みます。

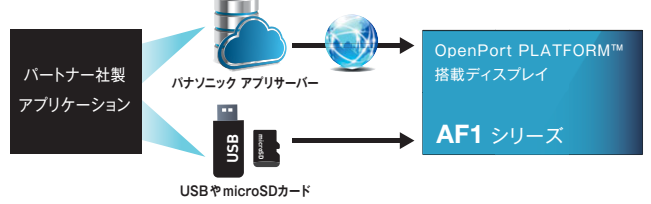
* 本体の設定やアプリ操作でリモコン操作ができない場合があります。その場合はUSBマウスをご使用ください。



アプリケーションを簡単インストール

提携パートナー会社のアプリケーションのインストールをサポートするパナソニックアプリサーバーを用意。ネットワーク経由でアプリケーションをインストールでき、運用までのステップを効率化できます*。また、USBやmicroSDカードからもインストールが可能なので設置をシンプルに行えます。

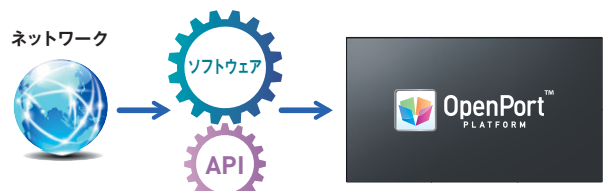
* 一部のパートナー社製アプリケーションは対応していない場合があります。



柔軟な拡張性

パナソニックのAPIでアプリの機能拡張が可能

パナソニックが提供するAPIを活用することで、複雑なアプリやRS232Cコントロールを使用することなく、ディスプレイを制御できます。



マウスやキーボードなど周辺機器に対応

マウスやキーボード、USBカメラといった周辺機器の接続にも対応。ディスプレイの可能性がさらに広がります。



* USB機器によっては、本機と接続して使用できない場合があります。

データは外部メモリにも保存可能

USBメモリやmicroSDカードを外部メモリとして使用することで、内蔵ストレージの容量を拡張できます。



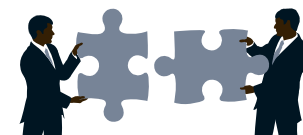
高い信頼性

Google認証済みの信頼できるシステム

OpenPort PLATFORM™はAndroid™ OSをベースにしており、信頼性の高い安定運用を提供するために、Google社による認証を取得しています。

相互動作検証済みアプリで安心&手軽な運用

OpenPort PLATFORM™上で動作するアプリケーションは、パナソニックと提携パートナー会社による相互動作検証済み。安定した運用をサポートします。



24時間連続稼働に対応

高品質なデバイスの採用によって、24時間連続稼働に対応します。縦置き設置時でも、画質を損なうことなく長時間にわたり安定運用。公共施設や店舗、レストランなどのサイネージとして幅広くお使いいただけます。



予兆監視ソフトウェア(オプション)に対応

イントラネット内にあるディスプレイやプロジェクターの状態を監視。機器のエラーや予測される問題を検出し、本ソフトウェアをインストールした監視サーバーを、遠隔でタブレットやパソコンからモニタリングすることも可能です。

ホコリの影響を防ぐファンレス設計

ファンレス設計により、周囲のホコリを吸い込むことで発生するトラブルを防止。人通りの多い場所などでの設置も安心です。

空間にとけ込む、明るく見やすい鮮明な映像

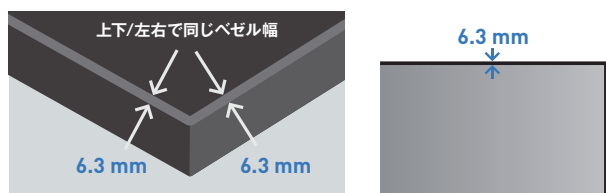
鮮やかな映像を表示するIPSパネル採用ディスプレイ

ディスプレイは、42v型、49v型、55v型の3サイズを用意。IPSパネルの採用により、斜め方向から見ても鮮明な映像を表示。明るい環境でも美しく鮮やかな色を再現します。



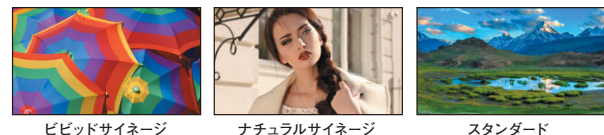
インテリア性に優れたスタイリッシュデザイン

AF1シリーズのベゼル幅はわずか6.3 mm。映像のインパクトを高め、洗練されたデザインで設置環境に調和します。前後方向に最大45度までの傾き設置にも対応しています。



シーンごとに最適な映像を選べる、多彩な画質モード

用途に応じて選択できる多彩な画質モードを搭載。「スタンダード」モードに加え、使用環境の明るさや動画/静止画など、コンテンツに応じたモードを用意し、シーンごとに最適な映像を表示できます。



* 本製品は医療用機器ではありませんので、実際の医療診断には使用しないでください。



ニーズとともに進化する

パナソニックが独自に開発したOpenPort PLATFORM™搭載のAF1シリーズ。Android™ OSを活用したプラットフォームは、高性能SoC (System on a Chip) 採用により、アプリケーションのパフォーマンスを最大限に発揮できます。また、多彩なアプリケーションを安心してお使いいただくため、提携パートナー会社と相互に動作検証を行うことで安定した運用をサポート。シンプルでありながら柔軟に使いこなせる拡張性を備えたディスプレイは、幅広いシーンで頼りになる存在です。多様なメッセージをインパクトのある映像で効果的に発信します。

